

Innerschweizer Einzelmeisterschaft 2022

Top-Resultate der SGL-Spieler

Über das "Allerheiligen-Wochende" 2022 organisierte der Innerschweizer Schachverband seine Innerschweizer Einzelmeisterschaft ("Luzerner Open"). Mit von der Partie waren auch etliche Spieler der Schachgesellschaft Luzern.

Vorab ist der hervorragende 6. Schluss-Rang von **Jan Haugner** (Elo 1991/Startnummer 15) zu erwähnen.

Jan unterlag nach dem Startsieg gegen Igor Pahalok in der zweiten Runde gegen Lubomir Kovac (Elo 2200), der nicht nur Zweiter, sondern auch Innerschweizer Einzelmeister wurde. Doch dann reihte er Sieg an Sieg und wurde erst in der sechsten Runde von IM Markus Löffler (D/2280) mit einem Remis gestoppt.

Jan (4,5 Punkte) hatte in der Schlussrunde die grosse Ehre gegen die Nummer Eins des Turniers, GM Li Min Peng (China) zu spielen, der die Partie und das Turnier gewann und damit das erste Preisgeld abholte. Bei einem Sieg von Jan (mit Weiss) wäre der Luzerner gar Turniersieger geworden! Gratulation zu dieser Leistung!

Amindo Naarden (Elo2046), ebenfalls für die SGL im SMM-Team Luzern II spielend, belegte mit Startnummer 14 den 18. Schlussrang. Er verlor 6 Elo, erreichte aber immerhin ein 50% Resultat, wenn auch (mit einer Ausnahme) gegen zum Teil deutlich schwächere Gegner.

Belhadri Benmia kam zwar als Startnummer 9 nur auf Rang 31 (2 Punkte), bestritt aber nur 5 Runden und konnte die beiden letzten Runden nicht spielen!

Unter den ganz Jungen des Turniers bot zudem Matthias Mattenberger, der für die SG Emmenbrücke spielt, eine starke Leistung. Er landete mit seiner Startnummer 13 und seinen 4 Punkten genau auf dem 13. Schlussrang. Matthias ist gerade mal 12 Jahre alt. Auch in den Kategorien B und C mischten drei SGL-Player mit.

Im B klassierten sich **Josip Saric** (Startnummer 6) und **Toni Gabriel** (25) mit je 2,5 Punkten auf den Rängen 26 und 28.

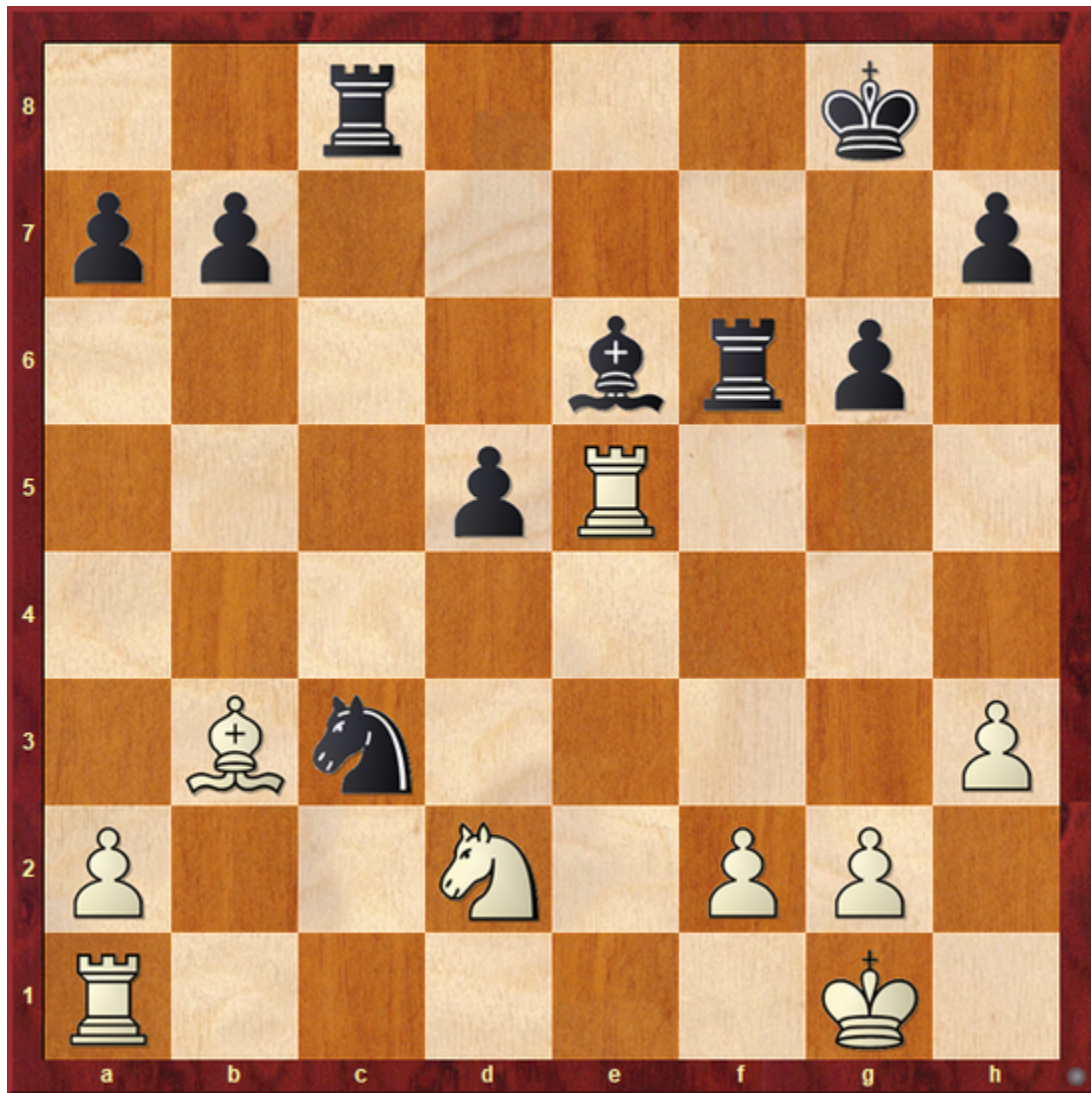
In der Kategorie C kam **Oliver Kuhn** auf Rang 39 (Startnummer 35) mit 2 Punkten.

Werner Rupp (4-11-22)

Grossartige Turnier-Performance von Jan Haugner

Jan Haugner hatte es an der ISEM mit starken Spielern zu tun, beispielsweise mit dem deutschen IM Markus Löffler in der 6. Runde.

Durch umsichtiges Spiel gegen seinen "übermächtigen" Gegner erreichte der SGL-Spieler im 24. Zug als Schwarzer die folgende Stellung:



Hier griff Schwarz fehl mit 24... Td8, wonach sich Weiss ins Remis retten konnte. Stattdessen hätte der Luzerner den Anziehenden sofort an den Rand der Niederlage drängen können - mit welchem Zug?
Hier geht's zu [Analysen&Download](#)

Endtabelle nach 7 Runden

Rg.		Name	Elo	Land	1.Rd	2.Rd	3.Rd	4.Rd	5.Rd	6.Rd	7.Rd	Pkt.	Wtg1	Wtg2	Wtg3
1	GM	Peng, Li Min	2511	UKR	19s½	7w1	8w1	4s1	3w1	2s½	6s1	6	31,5	204	5
2		Kovac, Lubomir	2155	SVK	22w1	6s1	5w1	3s0	10w1	1w½	12s1	5,5	31	193	5
3	IM	Löffler, Markus	2260	GER	15s1	13w1	16s1	2w1	1s0	6w½	4w½	5	32	191	4
4	IM	Moor, Roger	2373	SUI	14w1	25s½	17w1	1w0	11s1	20w1	3s½	5	28,5	187	4
5		Jaggy, Matteo	2062	SUI	32s1	18w1	2s0	19w1	9s½	12w½	8w1	5	27	185,5	4
6		Haugner, Jan	1991	GER	24s1	2w0	23w1	8s+	16s1	3s½	1w0	4,5	29	191	4
7		Rappazzo, Johannes	1892	SUI	10w½	1s0	33s1	30w1	20s½	9w½	16s1	4,5	24	183	3
8		Bourg,Nicolas	1884	LUX	9s1	11w1	1s0	6w-	23w1	19w1	5s0	4	29,5	192	4
9		Schmidbauer, Frank	2066	SUI	8w0	21s½	22w1	14s1	5w½	7s½	11w½	4	28	176	2
10	FM	Szokolczai, Peter	2132	SUI	7s½	19w½	21s1	20w1	2s0	16w½	13s½	4	26,5	188	2
11		Schmid, Christoph	2026	SUI	28w1	8s0	26w1	13s½	4w0	21w1	9s½	4	25,5	179,5	3
12		Trümpler, Andreas	2015	SUI	21w½	17s0	28w1	27s1	31w1	5s½	2w0	4	24,5	168,5	3
13		Mattenberger, Matthias	2004	SUI	26s1	3s0	34w1	11w½	-0	25s1	10w½	4	24,5	153,5	3
14		Schwab, Felix	1932	SUI	4s0	30w½	24s1	9w0	21s½	26w1	20s1	4	22,5	176	3
15		Martelli, Tommaso	1909	ITA	3w0	26s0	30s0	28w1	32s1	23w1	19s1	4	19,5	172	4
16		Riedener, Toni	1964	SUI	23s1	31s1	3w0	25s+	6w0	10s½	7w0	3,5	27	178,5	3
17		Bachmann, Thomas	1866	SUI	20s½	12w1	4s0	18w½	19s0	30w1	21s½	3,5	24	182	2
18		Naarden, Amindo	1998	NED	34w1	5s0	27w½	17s½	-0	22s½	25w1	3,5	22,5	139,5	2
19		Meier, Manuel	1958	SUI	1w½	10s½	31w1	5s0	17w1	8s0	15w0	3	30	179	2
20		Mauron, Pierre	2058	SUI	17w½	27s1	25w1	10s0	7w½	4s0	14w0	3	26,5	171	2
21		Jud, Marc	1838	SUI	12s½	9w½	10w0	34s1	14w½	11s0	17w½	3	25	171,5	1
22		Eichenberger, Markus	1894	SUI	2s0	24w½	9s0	33w1	30s½	18w½	29s½	3	22,5	162	1
23		Villiger, Jan	1639	SUI	16w0	29w1	6s0	32w1	8s0	15s0	34w1	3	21	163,5	3
24		Paholok, Igor	1732	SUI	6w0	22s½	14w0	29s0	28s½	33w1	30s1	3	19	155,5	2
25		Novikova,Margarita	2015	UKR	30s1	4w½	20s0	16w-	27w1	13w0	18s0	2,5	25	174,5	2
26		Malli, Shivesh Sunil	1780	SUI	13w0	15w1	11s0	31s0	29w1	14s0	27w½	2,5	24	151,5	2
27		Sidler, Raoul	1727	SUI	33s1	20w0	18s½	12w0	25s0	32w½	26s½	2,5	20,5	161	1
28		Walter, Gerhard	1862	AUT	11s0	33w½	12s0	15s0	24w½	34s½	-1	2,5	20	127,5	1
29		Oehen, René	1865	SUI	31w0	23s0	32s0	24w1	26s0	-1	22w½	2,5	18	127,5	2
30		Matei, Robert	1844	SUI	25w0	14s½	15w1	7s0	22w½	17s0	24w0	2	25	156,5	1
31		Benmia, Belhadri	2027	SUI	29s1	16w0	19s0	26w1	12s0	-0	-0	2	21	123,5	2
32		Lips, Adrian	1869	SUI	5w0	34s0	29w1	23s0	15w0	27s½	33s½	2	20	145	1
33		Schneuwly, Achim	1981	SUI	27w0	28s½	7w0	22s0	34w1	24s0	32w½	2	18,5	146,5	1
34		Stöckli, Peter	1773	SUI	18s0	32w1	13s0	21w0	33s0	28w½	23s0	1,5	20,5	151,5	1